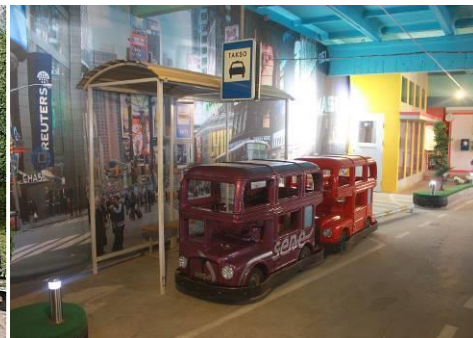


# UZ DIENVIDIGAUNIJU AR BĒRNIEM

**Cenā iekļauta maksa apskates objektos un veselības apdrošināšana!!!**



**06.07. – 07.07.**

**2 dienas**

**EUR 150**



**bērniem**

**EUR 110**

<p><b>sestdiena,</b> 06.07.</p> <p><i>Rīga – Ape – Moniste – – Antsla – Tartu</i></p>	<ul style="list-style-type: none"> <li>● <b>7.00 izbraukšana no Rīgas autoostas</b></li> <li>● <b>Pasaulē mazākajā satiksmes pilsētiņā</b> Virumā var mācīties satiksmes noteikumus, braukt ar triecienuauto un izbaudīt visu, ko viena pilsēta var piedāvāt! Satiksmes pilsētiņā viss ir tieši tā kā īstā pilsētā – ielas, krustojumi, gājēju pārejas, ceļazīmes, koki, zālāji, puķu dobes, pat luksofori ir īsti. Satiksmes pilsētiņā pieaugušie var braukt ar lielajiem elektromobiļiem, bērni – ar mazajiem auto.</li> <li>● ciemošanās noslēpumainajā <b>Poķu zemē</b>. Poķi – grīšļu ciņi, igauņu bērnu rakstnieka Edgara Valtera radīti pasaku tēli</li> <li>● izbrauciens ar īpašiem <b>apvidus skrejriteņiem</b> pa meža takām uz varenajām <i>Suur-Taevaskoja</i> klintīm gar Ahjas upes krastiem.</li> </ul>	<p>***viesnīca Tartu</p>
<p><b>svētdiena,</b> 07.07.</p> <p><i>Tartu – Elistvere – Imavere – Vehma – Ainaži – Rīga</i></p>	<ul style="list-style-type: none"> <li>● <b>Elistveres dzīvnieku parks</b>, kur dabīgajai videi tuvos apstākļos mīt dažādi vietējie meža zvēri: lapsas, stirnas, lācis, lūši, alnis, bizoni u.c. Parkā ir ierīkots arī mazo grauzēju centrs..</li> <li>● <b>Vudila rotaļu zemē</b> gaida liels ūdens parks ar slīdkalniņiem un baseiniem, sauna, šūpoles, rāpšanās atrakcijas, batuti, <i>sky-jump</i> atrakcijas, elektriskās automašīnas, ATV un bagiju trases, airu laivas, ūdens velosipēdi, liela rotaļu istaba un daudz kas cits (visas atrakcijas cenā). Vudila rotaļu zeme piedāvā arī ēdināšanas pakalpojumus.</li> <li>● Igaunijas <b>Piensaimniecības muzejs</b> iepazīstina ar saldējuma gatavošanu un piedāvā degustēšanu. 19. gadsimta otrajā pusē par vienu no Igaunijas saimniecības prioritātēm kļuva piensaimniecības attīstība valstī, radās nepieciešamība iemūžināt Igaunijas piensaimniecības attīstības vēsturi nākamo paaudžu vajadzībām.</li> <li>● <b>Vehmas sveču fabrikā</b> uzzināsim, kā gatavot un rotāt sveces. Būs iespēja gan pašiem izgatavot, gan iegādāties sveces un visu nepieciešamo, lai tās gatavotu arī mājās.</li> <li>● apmeklējuma noslēgumā <b>ielūkosimies parafīna slidotavā!</b> (uz vietas arī slidu noma, slidotava darbojas, ja nav pārāk karsts).</li> <li>● <b>atgriešanās Rīgā pēc 21.00</b></li> </ul>	



## ***Naksmītnes***

\*\*\*viesnīca Tartu: 2-3 vietīgas istabas ar dušu un WC, brokastis (zviedru galds).

### ***Pieteikšanās ceļojumam***

- jūsu vieta tiks rezervēta pēc līguma noslēgšanas un **20 EUR** avansa iemaksas
- **vēl 80 EUR** jāiemaksā **06.06.**,
- pārējā nauda jāsamaksā **ne vēlāk kā 26.06.**
- ja minētās iemaksas nav izdarītas laikā, **IMPRO** patur tiesības jūsu rezervāciju **anulēt**, iepriekš par to nebrīdinot

### ***Atteikšanās no ceļojuma***

- atsakoties no ceļojuma līdz otrās iemaksas izdarīšanai, jūs zaudējat **10 EUR**
- atsakoties no ceļojuma pēc **06.06.**, jūs zaudējat **50 EUR**
- atsakoties no ceļojuma pēc **26.06.**, jūs zaudējat visu summu
- visu iemaksāto summu iespējams pārdresēt citai personai, kura vēlas doties minētajā ceļojumā

### ***Atlaišanas un piemaksas***

- ceļojuma cena **bērniem**, kuri izbraukšanas brīdī vēl nav sasnieguši 17 gadu vecumu: – **110 EUR**
- piemaksa **par papildvietu** autobusā – **40 EUR**
- piemaksa, ja vēlaties **vienvietīgu numuru viesnīcā** – **30 EUR**

### ***Ceļojuma cenā ietilpst***

- transporta pakalpojumi (komfortabls autobuss) ceļojuma laikā
- naksmītnes saskaņā ar aprakstu un brokastis
- grupas vadītāja-gida pakalpojumi
- ieejas maksa muzejos u.c. programmā paredzētajos apskates objektos
- veselības apdrošināšana

### ***Ceļojuma cenā neietilpst***

- ēdināšana (izņemot brokastis)

### ***Papildzmaksas***

- cenas sabiedriskajās ēdināšanas iestādēs ir līdzīgas kā Latvijā (vismaz 30 – 40 eiro uz abām dienām).
- ja vēlēšities iegādāties suvenīrus, nepieciešama vēl vismaz tikpat liela summa

### ***Ceļojumam nepieciešamie dokumenti***

**LR pilsoņa pase**, vai **Latvijas pilsoņa ID karte**, kas ir derīga līdz ceļojuma beigām.

**LR nepilsoņu pase**, kas ir derīga vēl 3 mēnešus pēc ceļojuma beigām.

**Uzmanību!** *Grozījumi piedāvātā ceļojuma programmā un/vai ceļojuma cenā ir pieļaujami LR normatīvo aktu ietvaros nodokļu un nodevuizmaiņu gadījumos, ka arī citu apstākļu ietekmē, kas nav atkarīgi no pakalpojumu sniedzēja.*



**IMPRO**

**RLB namā Merķeļa ielā 13 – 122**  
tālrunis: 67221312, fakss: 67221256  
e-pasts: impro@impro.lv  
skype: impro.info  
www.impro.lv



[www.draugiem.lv/impro](http://www.draugiem.lv/impro)



[www.facebook.com/improcelo](http://www.facebook.com/improcelo)



[www.twitter.com/impro\\_celo](http://www.twitter.com/impro_celo)