



23.08.-25.08.

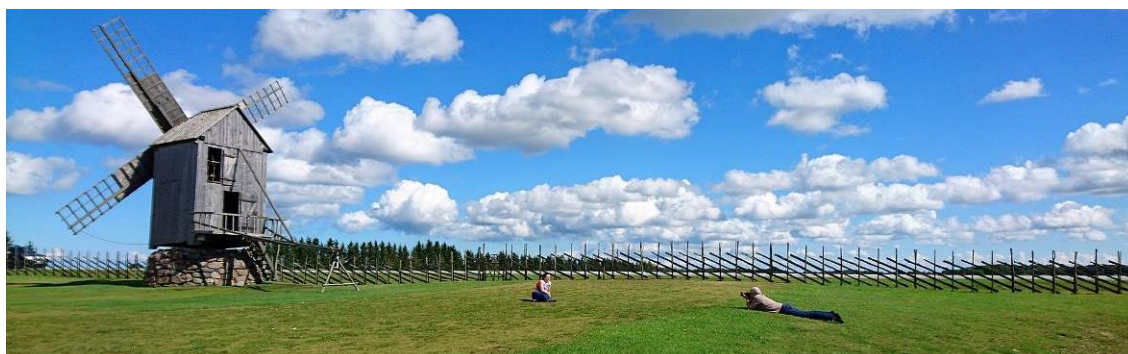
3 dienas

EUR 190

<p>piektdiena, 23.08.,</p> <p><i>Rīga – Virtsu – Valjala – Kuresāre</i></p>	<ul style="list-style-type: none"> • 7.00 izbraukšana no Rīgas autoostas • Muhu sala – trešā lielāka Igaunijas sala. Emu dzirnavas • Sāmsala, iespaidīgais Kāli meteorīta krāteris. Meteorīta nokrišana jau apdzīvotajā Sāremā izraisīja lielus postījumus, kas tiek salīdzināti ar mazas atombumbas sprādzienu Pasaulē lielāko krāteru vidū Kāli krāteris ieņem astoto vietu. • 14. gs. Kuresāres bīskapa pils – labākais konventa tipa pils paraugs Baltijā ar gotisku interjeru, muzejs 	<p>*** viesnīca Kuresārē</p>
<p>sestdiena, 24.08.,</p> <p><i>Kuresāre – Trīgi – Soru – Kipu – Kerdla</i></p>	<ul style="list-style-type: none"> • Kārmās baznīca un savdabīgi būvētais pilskalns • 20 m augstās Pangas klintis. Atkarībā no laika apstākļiem iespējams neliels, nedaudz ekstrēms pārgājiens gar klints pakāji • Anglas vējdzirnavu komplekss, kur redzamas Sāremā tipiskās staba vējdzirnavas (20 gs.sākums) un holandiešu tipa vējdzirnavas. • pārcelšanās ar prāmi uz Hījumā • neliels pārgājiens uz jūras uzskaloto Orjaku zemesstrēli, pa ceļam izbaudot kadiķu <i>džungļus</i> – t.s. alvārus • salas simbols – varenā vecā Kipu bāka • pieminekļis prāmja Estonia pasažieriem un neparastais akmeņu labirints Tahkunas zemesragā 	<p>*** viesnīca Keinā</p>
<p>svētdiena, 25.08.,</p> <p><i>Kerdla – Hāpsalu – Ainaži – Rīga</i></p>	<ul style="list-style-type: none"> • pastaiga caur alvāriem uz vareno Kukkakivi dižakmeni • senatnes lieciniece Puhalepas baznīca • Derības akmeņu noslēpumi • Sūremizas muižas komplekss. 18 gs celtā Sūremeizas pils ir viena no lielākajām muižu ēkām Igaunijā. Pils vērtība ir ēkas tīrais baroka rokoko stils. Pils parks veidots angļu stilā pirms vairāk nekā divsimt gadiem • pārcelšanās ar prāmi uz kontinentu • neliela pauzīte viduslaiku pilsētiņā - Hāpsalu • atgriešanās Rīgā pēc 21.00 	

Naktsmītnes

- *** Spa viesnīca Kuresārē: 2 vietīgas istabas ar WC un dušu, brokastis (zviedru galds), saunu un baseinu komplekss
- *** viesnīca Keinā: 2 vietīgas istabas ar WC un dušu, brokastis (zviedru galds). Pieejams āra baseins



Pieteikšanās ceļojumam

- jūsu vieta tiks rezervēta pēc līguma noslēgšanas un **20 EUR** avansa iemaksas
- **vēl 100 EUR** jāiemaksā līdz **23.07.** ;
- atlikusī summa jāsamaksā līdz **13.08.** ;
- ja minētās iemaksas nav izdarītas laikā, **IMPRO** patur tiesības jūsu rezervāciju **anulēt**, iepriekš par to nebrīdinot

Atteikšanās no ceļojuma

- atsakoties no ceļojuma līdz otrās iemaksas izdarīšanai, jūs zaudējat **10 EUR**
- atsakoties no ceļojuma pēc **23.07.**, jūs zaudējat **80 EUR**
- atsakoties no ceļojuma pēc **13.08.**, **jūs zaudējat visu summu**
- visu iemaksāto summu iespējams pāradresēt citai personai, kura vēlas doties minētajā ceļojumā

Atlaižu un piemaksas

- ceļojuma cena **bērniem**, kuri izbraukšanas brīdī vēl nav sasnieguši 17 gadu vecumu un ceļo kopā ar pilnvaroto personu ceļazīmes cena – **171 EUR**
- piemaksa **par papildvietu** autobusā – **60 EUR**
- piemaksa, ja vēlaties **vienvietīgu numuru viesnīcā** – **58 EUR**

Ceļojuma cenā ietilpst

- transporta pakalpojumi (komfortabls autobuss) ceļojuma laikā
- naktsmītnes saskaņā ar aprakstu un brokastis
- saunas un baseinu komplekss Kuresārē
- grupas vadītāja-gida pakalpojumi
- ieejas maksa muzejos u.c. programmā paredzētajos apskates objektos
- prāmju biļetes
- veselības apdrošināšana

Ceļojuma cenā neietilpst

- ēdināšana (izņemot brokastis)

Papildzmaksas

- cenas sabiedriskajās ēdināšanas iestādēs ir nedaudz dārgākas kā Latvijā (vismaz 50 – 60 eiro uz visām dienām).
- ja vēlēsities iegādāties suvenīrus, nepieciešama vēl vismaz tikpat liela summa

Ceļojumam nepieciešamie dokumenti

LR pilsoņa pase vai **Latvijas pilsoņa ID karte**, kas ir derīga līdz ceļojuma beigām.

LR nepilsoņu pase, kas ir derīga vēl 3 mēnešus pēc ceļojuma beigām.

Uzmanību! *Grozījumi piedāvātā ceļojuma programmā un/vai ceļojuma cenā ir pieļaujami LR normatīvo aktu ietvaros nodokļu un nodevu izmaiņu gadījumos, ka arī citu apstākļu ietekmē, kas nav atkarīgi no pakalpojumu sniedzēja.*



IMPRO

RLB namā Merķeļa ielā 13 – 122

tālrunis: 67221312, fakss: 67221256

e-pasts: impro@impro.lv

skype: impro.info

www.impro.lv



www.draugiem.lv/impro



www.facebook.com/improcelo



www.twitter.com/impro_celo