

DIENVIDAMERIKAS LIELAIS NOSLĒPUMS – APBRĪNOJAMĀ BRAZĪLIJA AR GLEZNAINAJĀM FERNANDO DE NORONHA SALĀM

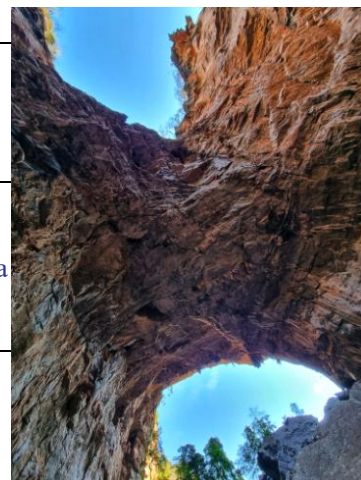


✈️ **05.09. – 22.09. 18 dienas EUR 5295**

Ierobežoto aviobiļešu dēļ stingri iesakām pieteikties līdz 01. maijam!

Kad liekās, ka visa pasaule jau redzēta, ta izspēlē jaunu pārsteigumu. Brazīlijas daba daudziem asociējas tikai ar Amazonas džungļiem, Iguassu ūdenskritumiem un Riodežaneiro granīta klintīm, tomēr izrādās tā slēpj no tūristiem daudzus neredzētus dabas brīnumus un ir pēdējais Dienvidamerikas kontinenta lielais noslēpums. Aicinām Jūs jaunā IMPRO Zelta fonda ceļojumā, pa nezināmajiem Brazīlijas dabas brīnumiem un tās pārsteidzošajām ainavām!

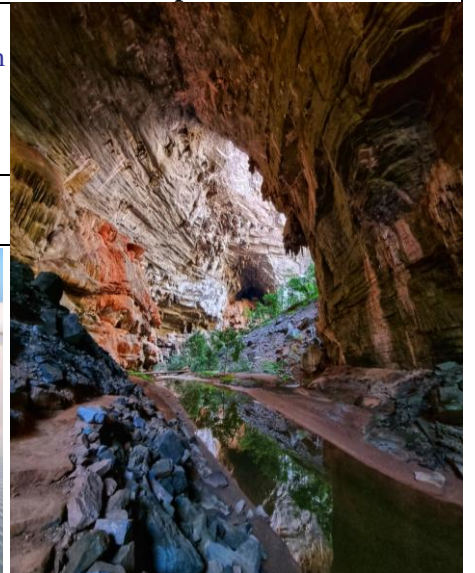
<i>diena, maršruts</i>	<i>notikumi, apskates objekti</i>
otrdiena, 05.09. <i>Rīga – Paris – Fortaleza</i> ***+viesnīca pie Fortalezaas	<ul style="list-style-type: none"> • 04.45 pulcēšanās Rīgas lidostā (iepretim airBaltic birojam) • 07.00 – 08.50 lidojums Rīga – Parīze • 13.20 – 17.35 lidojums Parīze – Fortaleza • transfērs uz viesnīcu Fortalezaas apkārtnē
trešdiena, 06.09. <i>Fortaleza – Beberibe – Ubajara NP</i> tūristu klases viesnīca Ubažara parka apkārtnē	<ul style="list-style-type: none"> • no rīta pārbrauciens uz Beberibes pilsētiņu (70 km) • <i>Beberibe Cliffs</i> piekrastes klintis (<i>Falesias de Morro Branco</i>) – fotogēnisks un pamatīgi izrobots krasts, kur vējš, lietūs un okeāna spēks radījis nelielus kanjonus un oranži-sārtu klinšu labirintu • pēcpusdienā garš pārbrauciens uz Ubažaras parku (410 km)
ceturtdiena, 07.09. <i>Ubajara NP – Sete Cidades NP – Parnaíba</i> ***viesnīca Parnaibā	<ul style="list-style-type: none"> • <i>Ubajara</i> – Brazīlijas mazākais nacionālais parks, kur mazā gaisa vagoniņā var nolaisties no 850 m augstas kraujas un bieziem mākoņu mežiem līdz <i>Gruta de Ubajara</i> alas dzīlēm un tropu lietusežiem (ejot alā nepieciešami apavi ar rievoto zoli) • pārbrauciens uz Parnaibas pilsētu (285 km), pa ceļam apskatot <i>Sete Cidades nac. parku</i> • <i>Sete Cidades nacionālais parks</i> (viegla dabas pastaiga) ar dīvainu klinšu masīvu, kur akmeņiem piemīt ne tikai neparastas formas, bet arī tekstūra – no bruņurupuča bruņu <i>rokraksta</i> un inku civilizācijas akmeņu formām līdz pat porainiem blūkiem, kas atgādina gigantiskus koraļļus



<i>diena, maršruts</i>	<i>notikumi, apskates objekti</i>
<p>piektdiena, 08.09. <i>Parnaíba – Lencois Maranhenses NP – Barreirinhas</i></p> <p>****viesnīca <i>Barreirinhas pilsētiņā</i></p>	<ul style="list-style-type: none"> • pārbrauciens uz <i>Barreirinhas</i> pilsētiņu pie <i>Lencois Maranhenses</i> nacionālā parka (185 km) • pa dienas vidu brīvais laiks un atpūtas pauze. • par papildus samaksu iespēja doties izbraucienā ar laivu pa <i>Preguicas</i> upi līdz <i>Vassouras</i> kāpām (no 40 USD; ~2,5 h tūre) vai panorāmas lidojumā ar mazo lidmašīnu pār <i>Lencois Maranhenses parku</i> noraugoties uz tā kāpām un lagūnām no putna lidojuma (~120 USD, 30 min lidojums) • pēcpusdienā pusdienas ekskursija ar speciāliem 4x4 pikapiem uz <i>Laguna Bonito</i> ezeru apvidu <i>Lencois Maranhenses</i> nacionālajā parkā, noslēdzot dienu ar saulrietu pār šo unikālo ainavu. Viens no Brazīlijas dabas brīnumiem, <i>Lencois Maranhenses</i> parks ir kā <i>mirāža tuksnesī</i>, kur dažus mēnešus gadā (no aprīļa-sept.) var vērot simtiem ūdens lagūnu, kas izkaisītas starp baltām kāpām
<p>sestdiena, 09.09. <i>Barreirinhas – Lencois Maranhenses NP – Sao Luis</i></p> <p>****viesnīca Sanluisā</p>	<ul style="list-style-type: none"> • 4x4 pikapu tūre uz <i>Lencois Maranhenses</i> parka ziemeļu daļu pie <i>Santo Amaro</i> ciema – galvenā atšķirība ar dienvidu daļu šeit ir tā ka pa kāpām var traukties ar auto, līdz ar to aptvert daudz lielāku teritoriju, kā piekļuve ir komfortablāka. Turpinām vērot šo unikālo un citur pasaulē neeksistējošo <i>tuksneša mirāžu</i> ar maziem ezeriņiem izkaisītiem starp baltām kāpām • vēlā pēcpusdienā pārbrauciens uz <i>Sanluisu</i> (240 km)
<p>svētdiena, 10.09. <i>Sao Luis – Recife</i></p> <p>***+viesnīca Resifi</p>	<ul style="list-style-type: none"> • lidojums <i>Sanluisa – Recife</i> • pēcpusdienā brīvais laiks <i>Resifi</i> pilsētā – atpūta pie viesnīcas baseina vai blakus pludmalē (peldēt gan dēļ haizivju riska <i>Resifē</i> nevar), vai ar taksometru un grupas vadītāju doties apskatīt vēsturisko <i>Resifes</i> vecpilsētu, kuru rotā vairāki 16.gs. dievnami un laukumi (taxi nav iekļauts)
<p>pirmdiena, 11.09. <i>Recife – Olinda – Coqueirinho – Recife</i></p> <p>***+viesnīca Resifi</p>	<ul style="list-style-type: none"> • pārbrauciens uz <i>Conqueirinho</i> piekrastes zonu (125 km vienā virzienā), pa ceļam skatot <i>Olindu</i> • <i>Brazīlijas koloniālā pērle</i> un otra vecākā pilsēta <i>Olinda</i> – maza, palmu mežu ieskauda pilsētiņa, kas nosēta ar 16. gs. baznīcām un klosteriem. Ne velti UNESCO to jau 1982. g. iekļāva savā sarakstā • krāsainie piekrastes kanjoni – dosimies vieglā abas pastaigā uz <i>Canyon de Conqueirinho</i> un piestāsim skatu punktā, lai noraudzītos pār <i>Pico Castelo da Princesa</i> jeb <i>Princeses pilskalna aizu</i>
<p>otrdiena, 12.09. <i>Recife – Fernando de Noronha</i></p> <p>tūristu klases viesnīca <i>Fernando de Noronha</i> salā (grupa var tik dalīta starp 2 naktsmītnēm)</p>	<ul style="list-style-type: none"> • rīta lidojums <i>Recife – Fernando de Noronha sala</i> • <i>Brazīlijas Ēdenes dārzs <i>Fernando de Noronha</i> salas</i> – nomaļš un gleznains arhipelāgs Atlantijas okeānā ar klinšu ieskautiem smilšu liedagiem, kas raisa neglābjamas asociācijas ar Polinēzijas pastkartēm un cīnās par pirmajām vietām pasaules skaistāko pludmaļu topus • brīva diena atpūtai. Iespēja doties ar kājām (10-18 min) vai taxi uz kādu no salas slavenajām pludmalēm. Vēlā pēcpusdienā iesakām doties ar kājām uz netālo <i>Mirador Fort Boldro</i> skatu punktu, kas ir viena no labākajām saulrieta vērošanas vietām uz salas (grupas vadītājs pavadīs) • Par papildus samaksu (no 95 USD; ~3 h; ja laika apstākļi atļaus) iespēja doties izbraucienā ar laivu-kuģīti meklēt delfīnus, snorkelēt un aplūkot arhipelāga mazās, klinšainās saliņas
<p>trešdiena, 13.09. <i>Fernando de Noronha</i></p> <p>tūristu klases viesnīca <i>Fernando de Noronha</i> salā</p>	<ul style="list-style-type: none"> • pilnas dienas ekskursija pa <i>Fernando de Noronha</i> skaistākajām vietām: <i>Baia do Sancho</i>, kuru <i>Tripadvisor</i> jau 6 gadus pēc kārtas pasludinājis par pasaules skaistāko pludmali • <i>Baia do Porcos</i> jeb <i>Cūku līcis</i>, ar divām <i>Dos Irmaos</i> klintīm, kas kļuvis par arhipelāga simbolu • 1737. gadā celtais <i>Nossa Senhora dos Remedios</i> cietoksnis, no kura paveras satriecošs skats uz <i>Noronha</i> salas klintīm, pludmalēm un līciem. <i>Fernando de Noronha</i> skatu kartiņas – <i>Praia do Cachima do Padre, Praia do Leao</i> un <i>Praia do Sueste</i> pludmales
<p>ceturtdiena, 14.09. <i>Fernando de Noronha – Salvador da Bahia</i></p> <p>****viesnīca Salvadorā</p>	<ul style="list-style-type: none"> • lidojums <i>Fernando de Noronha – Recife – Salvador</i> • pēcpusdienā <i>Salvadoras</i> apskate. <i>Salvadora</i> – <i>Brazīlijas laimīgākā</i> pilsēta, dēvēta par <i>Brazīlijas Āfriku</i>, jo te vislabāk saglabājušās tradīcijas, kas reizē ar vergu kuģiem atceļoja no Āfrikas. <i>Brazīlijas koloniālā</i> laika galvaspilsēta, joprojām dēvēta par kultūras metropoli. <i>Salvadora</i> izveidojusies uz dabīgas klints, no okeāna viņņiem to sargā zemes rags un Visu svēto līcis, un nokļūšanai pilsētas augšējā daļā jau 19.gs. tika uzbūvēts īpašs pacelājs <i>Elevator Lacerda</i>, kas kļuvis par vienu no tās simboliem. <i>Cidade Alta</i> jeb <i>Augšējā pilsēta</i> – pilsētas vēsturiskais centrs ar lielu dievnamu un arhitektūras pieminekļu koncentrāciju, kā arī skatu laukumu no kuras paveras krāšņi skati pār ostu un līci. Krāsaino namu ieskaudais <i>Pelourinho</i> laukums, kur agrāk sodīti vergi, tagad ir <i>pilsētas sirds</i> un lieliska koloniālās arhitektūras liecība



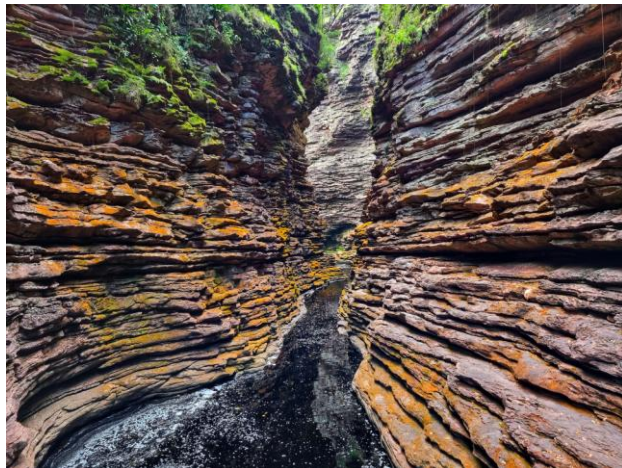
<i>diena, maršruts</i>	<i>notikumi, apskates objekti</i>
<p>piektdiena, 15.09. <i>Salvador – Lençois</i> <i>(Chapada Diamantina)</i></p> <p>***viesnīca Lençois pilsētīņā <i>Chapada Diamantina</i> nac.parkā</p>	<ul style="list-style-type: none"> no rīta iespēja ar grupas vadītāju gar pludmali aizstaigāt līdz <i>Farol da Barra</i> bākai-cietoksnim (700 m no viesnīcas) – vecākajai bākai Dienvidamerikā, kas kļuvusi par vēl vienu pilsētas simbolu garš pārbrauciens līdz <i>Chapada Diamantina</i> nac. parkam un <i>Mosquito</i> kaskādei (450 km). <i>Chapada Diamantina</i> nacionālais parks – <i>Brazīlijas dabas dimants</i> ar ūdenskritumu, klinšu, alu un <i>galda kalnu</i> mozaiku. Ainaviski iespaidīgā parka nosaukums liecina par reģiona bagātībām – dimanta raktuvēm, kas darbojas 19.gs. vidū, un stāvām klintīm, kas ir šī reģiona vizītkarte <i>Cachoeira do Mosquito</i> jeb <i>Moskītu ūdenskritums</i> varētu izklausīties biedējošs, tik šeit no knišļiem nav ne miņas, izrādās kalnračī par moskītiem sauca mazus dimanta gabaliņus ko atrada pie kaskādes
<p>sestdiena, 16.09. <i>Lençois (Chapada Diamantina NP)</i></p> <p>***viesnīca Lençois pilsētīņā <i>Chapada Diamantina</i> nac.parkā</p>	<ul style="list-style-type: none"> brīva diena atpūtai koloniālajā Lençois pilsētīņā – baudot senās pilsētas šarmu, atpūšoties pie baseina vai aizstaigājot ar kājām (45 min) līdz <i>Ribeirao do Meio</i> kaskādei, kas iekrāsojusi klinti oranžā krāsā un kalpo kā dabīgs slidkalniņš ar dabas baseiniem. Par papildus samaksu iespēja doties ekskursijās – 1.) vieglā, klasiskā tūrē (~90 USD) iekļauj <i>Lapa Doce</i> pazemes alu sistēmu, <i>Gruta Azul</i> zilo grotu, <i>Gruta da Pratinha</i> ala ar zaļgani-zilu dabas baseinu un kristāldzidru upi kur nopeldēties, kā arī saulrietu no <i>Morro do Pai Ignacio kalna</i> (tikai 15 min kāpiens), no kura paveras satriecoša panorāma ar <i>Galda kalniem</i>, kas kļuvusi par <i>Chapada Diamantina</i> vizītkarti; 2.) aktīvākajiem (~65 USD) iespēja doties tūrē, kas bez <i>Pai Ignacio Galda kalnu skata</i>, ietver arī pusdienas pārgājienu (~2,5 h turp, 2 h atpakaļ) uz 340 m augsto <i>Cachoeira da Fumaca</i>, kas šaurā tērcītē krīt iespaidīgā kanjonā un vēl pirms dažiem gadiem tika uzskatīts par augstāko ūdenskritumu Brazīlijā (atkarīgs no lietus daudzuma - var izrādīties ka ūdenskritums ir izžuvis, bet skats no augšas un pārkarājušās klints tāpat ir iespaidīgs). Detalizētāka informācija par ekskursijām grupas sapulcē!
<p>svētdiena, 17.09. <i>Lençois – Chapada Diamantina NP – Mucuge</i> tūristu klases viesnīca Mukuzē ciematā pie <i>Chapada Diamantina NP</i></p>	<ul style="list-style-type: none"> turpinam <i>Chapada Diamantina</i> nacionālajā parka un tā apkārtnes iepazīšanu – līdzās ainaiskām plakankalnēm, kanjoniem, ūdenskritumiem un kristāldzidrām upēm parkā noteikti jāapskata zilās grotas, kas liks slavenajai Kapri Zilajai alai aiz skaudības noelsties. Apmeklēsim: Dabas veidotais brīnums <i>Chapada Diamantina NP</i> pazemē – <i>Poco Azul</i> jeb Zilais baseins – sirreāli zilganās nokrāsas ūdenskrātuve alā, un vienīgais, kurā ļauts gremdēties tā zilajos ūdeņos <i>Poco Encantado</i> – neticami dzidrs pazemes ezeriņš ar hipnotizējošu, safirzilu ūdens nokrāsu, kuram iedots ļoti piemērots vārds: <i>Apburtais baseins</i>
<p>pirmdiena, 18.09. <i>Mucuge – Cachoeira Buracao – Brumado</i></p> <p>***viesnīca Brumado</p>	<ul style="list-style-type: none"> ekskursija uz vienu no Brazīlijas skaistākajiem ūdenskritumiem – 85 m augsto <i>Cachoeira do Buracão</i>, kurš tika atklāts <i>Chapada Diamantina</i> parka Dienvidu nomalē tikai 2001. gadā. Aktīvākajiem iesakām turpināt ar ceļojuma mazo piedzīvojumu dodoties aizraujošā pārgājienā caur neparasto <i>Buracao kanjonu</i> līdz <i>Buracao</i> kaskādes apakšai. (līdz ūdenskrituma augšējam skatam ir 3 km pa vieglu, lēzenu taku, īss kāpiens lejā līdz kanjonam arī ir viegls, bet lai tiktu tālāk līdz kaskādes apakšējam skatam ir lēnām jālien gar kanjona malu un jāpeld pa melno upīti) pēcpusdienā pārbrauciens uz Brumado pilsētu (205 km)
<p>otrdiena, 19.09. <i>Brumado – Januarā</i> tūristu klases viesnīca <i>Žanuarā</i> pilsētīņā</p>	<ul style="list-style-type: none"> ļoti garš pārbrauciens uz <i>Januarā</i> pilsētīņu <i>Cavernas do Peruacu</i> nacionālā parka apkaimē (500 km; ~9 h). Pārbrauciens pa Brazīlijas sauso savannu <i>Sertao</i> valsts vidienē un <i>ceļš uz nekurienu</i> prasīs gandrīz visu dienu, jo ceļu stāvoklis šeit ir sliktāks kā citur, bet nākošajā rītā mūs gaidīs balva – <i>Gruta do Janelao (Cavernas do Peruacu</i> nacionālais parks)
<p>trešdiena, 20.09. <i>Januarā – Cavernas do Peruacu NP – Monte Claros – Sao Paulo</i></p> <p>***viesnīca Sanpaulu</p>	<ul style="list-style-type: none"> Dienvidamerikas kontinenta lielais noslēpums, par kuru reti kurš brazīlietis pat dzirdējis – <i>Cavernas do Peruacu</i> nacionālais parks ar grandiozo <i>Gruta do Janelao</i> – alu, karsta logu un pazemes kanjonu labirints, kur zem zemes valda pavisam cita pasaule, lieliska vieta kur filmēt nākošo <i>Jurassic Park</i> grāvēju. Šeit dosimies ~4 h ekskursijā un dabas pastaigā pa <i>Gruta do Janelao</i> pazemes kanjoniem kur aug koki, čalo upīte un virs galvas paceļas iespaidīgi caurumi, pa kuriem ienāk dienas gaisma šajā neierasti dzīvīgajā <i>Aīda valstībā</i>. Kādam noteikti šis būs ceļojuma lielais notikums! pēcpusdienā pārbrauciens uz Monte Claros lidostu (220 km) vakarā lidojums Monte Claros – Sanpaulu. Transfērs uz viesnīcu Sanpaulu
<p>ceturtdiena, 21.09. <i>Sao Paulo – Paris</i></p> <p>nakts lidojums</p>	<ul style="list-style-type: none"> brīvs rīts Sanpaulu – atpūtai vai pēdējiem suvenīriem īsa ekskursija pa vienu no pasaules lielākajām metropolēm Sanpaulu, kur aplūkosim katedrāli un <i>Ibirapuera</i> parku transfērs uz Sanpaulu lidostu 18.55 lidojums Sanpaulu – Parīze
<p>piektdiena, 22.09. <i>Paris – Rīga</i></p>	<ul style="list-style-type: none"> 11.15 ielidošana Parīzē 18.20 – 22.05 lidojums Sanpaulu – Rīga



Istabu skaits ir ļoti ierobežots. Vienvietīgie numuri pagaidām NAV pieejami! Vairāk informācijas sazinoties ar Jāni Kreicbergu (IMPRO) - janis@impro.lv

Ceļazīmes cenā ietilpst

- lidojums Rīga – Parīze – Fortaleza un Sanpaulu – Parīze – Rīga, (ekonomiskā klase, 23 kg nododamā bagāža, ēdināšana tālajos reisos)
- 4 aprakstā minētie iekšējie Brazīlijas pārlidojumi; lidostas nodokļi
- transporta pakalpojumi (tūristu autobuss, 4x4 pikapi) ceļojuma laikā
- naktsmītnes saskaņā ar aprakstu (16 nakts): ***, ***, **, **** un tūristu klases viesnīcas ar brokastīm, divvietīgos numuros ar WC/dušu
- 1 pusdienas un 8 vakariņas (no 6.09-11.09.; 14.09 un 18.09-19.09)
- ieejas maksa ceļojuma programmā minētajos apskates objektos/parkos
- Fernando de Noronha salu ieeļošanas maksas un vides nodokļi
- IMPRO grupas vadītāja un vietējo gidu pakalpojumi
- veselības apdrošināšana ar Covid-19 riska segumu



Ceļazīmes cenā neietilpst

- personīgie izdevumi, pārējās ēdienreizes
- dzeramnauda šoferiem un apkalpojošajam personālam (**vismaz 90 USD**)
- ieejas maksa pasākumos un objektos, kuri nav minēti programmā vai minēti kā **papildus** (sīkāka info papildus tūrēm grupas sapulcē)



Pieteikšanās ceļojumam

avanss	otrā iemaksa		pilna summa	
EUR 800	līdz 05.04.	EUR 2500	līdz 20.06.	atlikusī summa

- ja minētas iemaksas nav izdarītas laikus, IMPRO patur tiesības jūsu rezervāciju anulēt, iepriekš par to nebrīdinot

Atteikšanās no ceļojuma

atteikšanās datums	līdz 05.04.	pēc 05.04.	pēc 20.06.
zaudētā summa	EUR 400	EUR 2200	visa summa



Ceļojumam nepieciešamie dokumenti

- **LR pilsoņa pase**, izdota pēc 2007.gada 19.novembra un derīga vismaz 6 mēnešus pēc atgriešanās datuma.
- **LR nepilsoņus** un citu valstu pilsoņus par nepieciešamajiem dokumentiem, vīzas kārtošanas formalitātēm un izdevumiem lūdzam vismaz 4 mēnešus pirms ceļojuma interesēties IMPRO birojā

Vakcinācija

Pasaules veselības organizācija iesaka potēties pret hepatītu A, B, dzeltenu drudzi un difteriju, kā arī veikt profilakses pasākumus pret malāriju. Savlaicīgi konsultējieties pie speciālistiem! Latvijas Infektoloģijas centra vakcinācijas kabinets- Rīga, Linezera iela 3, tālr. 67014560

Grupas sapulce

17. augustā 17.30 Rīgas Latviešu biedrības namā (pulcēšanās vestibālā)

Uzmanību! Grozījumi piedāvātā ceļojuma programmā un/vai ceļojuma cenā ir pieļaujami LR normatīvo aktu ietvaros nodokļu un nodevu izmaiņu gadījumos, ka arī citu apstākļu ietekmē, kas nav atkarīgi no pakalpojumu sniedzēja. Mainoties vietējo pārlidojumu grafikam, iespējamas nelielas izmaiņas programmā!



IMPRO
RLB namā Merķeļa ielā 13 – 122
tālrunis: 67221312, fakss: 67221256
e-pasts: impro@impro.lv
skype: [impro.info](https://www.skype.com/name/impro.info)
www.impro.lv



www.draugiem.lv/impro



www.facebook.com/improcelo



www.twitter.com/impro_celo