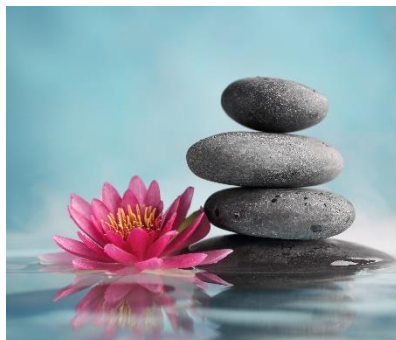


# SPA BRĪVDIENAS POLIJĀ UN LIETUVĀ



17.03. – 20.03.

5 dienas

EUR 260



20.10. – 23.10.



17.11. – 20.11

*diena, maršruts*

*notikumi, apskates objekti*

<p><b>ceturtdiena</b> 17.03.; 20.10.; 17.11. <i>Rīga - Mikolajki</i> *** viesnīca <i>Golebiewski Mikolajkos</i></p>	<ul style="list-style-type: none"> <li>• 07.00 izbraukšana no Rīgas autoostas 33. platformas</li> <li>• brauciens cauri Lietuvai un ainaviskajam Mazūrijam novadam, sauktam arī par <i>ūdeņu valstību</i>, Polijā. Pilsētas un ciematiņi ar <i>fahverka</i> jeb pildrežģa tehnikā celtajām mājām atgādinās par šī Polijas reģiona interesanto un sarežģīto vēsturi laiku lokos</li> <li>• aktivitātes <b>Ūdens atrakciju parkā Tropikana un vakariņas</b> (<i>iekļautas cenā!</i>)</li> </ul>
<p><b>piektdiena,</b> 18.03.; 21.10.; 18.11. <i>Mikolajki - Bjalistoka</i>  *** viesnīca <i>Golebiewski Bjalistokā</i></p>	<ul style="list-style-type: none"> <li>• 10.00 izbraukšana uz Bjalistoku</li> <li>• Bjalistokas uzplaukums ir saistīts ar ambiciozo, bagāto un neatkarīgo Janu Klemensu Braņicki, kurš uzceļ karaļa cienīgu pili pēc Versaļas parauga ar franču stila dārzu un plašu angļu parku. Trīs arhitektūras stilus piedzīvojuši Braņicku pils šodien gan interjerā, gan pils dārza dekorācijās atspoguļo baroka laiku. <b>Pastaiga Braņicka pils parkā</b></li> <li>• aktivitātes <b>Ūdens atrakciju parkā Tropikana</b> (<i>iekļautas cenā!</i>)</li> <li>• <b>SPA procedūras</b> (<i>par papildus samaksu</i>)</li> </ul>
<p><b>sestdiena,</b> 19.03.; 22.10.; 19.11. <i>Bjalistoka – Birštona</i>  sanatorijas viesnīca <i>Egle Birštonā</i></p>	<ul style="list-style-type: none"> <li>• 10.00 izbraukšana uz Birštonu</li> <li>• <b>Birštonas balneoloģijas kūrortpilsētiņa</b> ir vecākais un rāmākais kūrorts Lietuvā, gleznainās Nemunas upes krastā. Parkos skatāmas vairāk kā 30 dažādas skulptūras. Nogaršosim vietējo minerālūdeni, kas ir vecākais Lietuvā pudelēs pildītais ūdens</li> <li>• <b>augstākais skatu tornis Lietuvā</b> ar skatu uz Nemunas ieleju un Birštonas pilsētu no putna lidojuma</li> <li>• <b>atpūta un SPA procedūras sanatorijā EGLE</b> (<i>par papildus samaksu</i>)</li> </ul>
<p><b>svētdiena,</b> 20.03.; 23.10.; 20.11. <i>Birštona – Rīga</i></p>	<ul style="list-style-type: none"> <li>• 10.00 izbraukšana no Birštonas</li> <li>• Elposim veselīgi! Apmeklēsim <b>Birštonas sāls gradētavu</b></li> <li>• atgriešanās Rīgā pēc 19.00</li> </ul>

## Piemaksa par komfortu un atlaides

piemaksa, ja vēlaties divvietīgu istabu viesnīcās	EUR 75
piemaksa par papildvietu autobusā	EUR 50

### Ceļazīmes cenā ietilpst

- tūrisma klases autobuss ceļojuma laikā;
- 3 nakts (atbilstoši maršruta aprakstam) divvietīgās istabās ar WC/dušu, brokastis;
- vakariņas viesnīcā *Golebiewski* Mikolajkos
- saunu un baseinu kompleksa apmeklējums viesnīcās *Golebiewski* Mikolajkos un *Golebiewski* Bjalistokā;
- IMPRO* grupas vadītāja – gida pakalpojumi;
- veselības apdrošināšana ar *COVID-19* segumu. Iesakām noformēt un ņemt līdzi arī Eiropas veselības apdrošināšanas karti (EVAK). Uzziņai:  
<http://www.vmnvd.gov.lv/lv/nvd-pakalpojumi/456-evak-karte>

### Ceļazīmes cenā neietilpst

- ieejas maksa SPA kompleksā Birštonā;
- pusdienas, vakariņas, izņemot vakariņas viesnīcā *Golebiewski* Mikolajkos

### Iespējamās papildzmaksas

EUR

SPA kompleksa apmeklējums Birštonā	14
------------------------------------	----

### Pieteikšanās ceļojumam

Grupas datumi	avanss	otrā iemaksa		pilna summa
17.03. – 20.03.	EUR 60	līdz 18.01.	EUR 120	līdz 17.02.
20.10. – 23.10.	EUR 60	līdz 20.07.	EUR 120	līdz 20.09.
17.11. – 20.11.	EUR 60	līdz 23.08.	EUR 120	līdz 18.10.

- ja minētas iemaksas nav izdarītas laikā, *IMPRO* patur tiesības jūsu rezervāciju anulēt, iepriekš par to nebrīdinot

### Atteikšanās no ceļojuma

zaudētā summa	17.03.-20.03. grupa	20.10.-23.10. grupa	17.11.-20.11. grupa
EUR 40	līdz 18.01.	līdz 20.07.	līdz 23.08.
EUR 100	pēc 18.01.	pēc 20.07.	pēc 23.08.
visa summa	pēc 17.02.	pēc 20.09.	pēc 18.10.

- iemaksāto summu ne vēlāk kā nedēļu pirms izbraukšanas var pāradresēt citai personai, kura vēlas doties minētajā ceļojumā

### Ceļojumam nepieciešamie dokumenti

LR pilsoņa pase/ID karte vai LR nepilsoņu pase, kas ir derīga līdz ceļojuma beigām.

Uzmanību! *Grozījumi piedāvātā ceļojuma programmā un/vai ceļojuma cenā ir pieļaujami LR normatīvo aktu ietvaros nodokļu un nodevu izmaiņu gadījumos, ka arī citu apstākļu ietekmē, kas nav atkarīgi no pakalpojumu sniedzēja*



**IMPRO, RLB namā Merķeļa ielā 13 – 122**  
tālrunis: 67221312, fakss: 67221256  
e-pasts: [impro@impro.lv](mailto:impro@impro.lv)  
skype: [impro.info](https://www.skype.com/username/impro.info)  
[www.impro.lv](http://www.impro.lv)



[www.draugiem.lv/impro](http://www.draugiem.lv/impro)



[www.facebook.com/improcelo](https://www.facebook.com/improcelo)



[www.twitter.com/impro\\_celo](https://www.twitter.com/impro_celo)