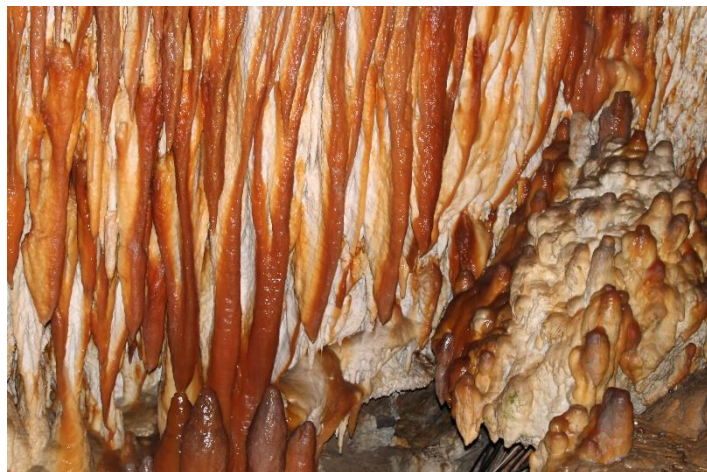


# BRĪVDIENAS SLOVĀKIJĀ



	<b>05.07. - 09.07.</b>	<b>5 dienas</b>	<b>EUR 205/185</b> (līdz 16.g.v.)
	<b>02.08.- 06.08.</b>	<b>5 dienas</b>	

<i>diena, maršruts</i>	<i>notikumi, apskates objekti</i>
<b>otrdiena, 05.07./02.08.</b> <i>Rīga – Krakova</i> **viesnīca pie Krakovas	<ul style="list-style-type: none"> <li>• <b>07.00 izbraukšana no Rīgas autoostas 33. platformas</b></li> <li>• <b>brauciens caur Lietuvu, Poliju</b></li> </ul>
<b>trešdiena, 06.07./03.08.</b> <i>Krakova – Lesnica - Poprada</i>  ***viesnīca Popradā	<ul style="list-style-type: none"> <li>• <b>Pieniny</b> - mazākais no Slovākijas nacionālajiem parkiem. Tas stiepjas gar Polijas un Slovākijas robežu, cauri parkam tek Dunajecas upe. <b>Brauciens ar plostu pa Dunajecu</b>, baudot gleznainus dabasskatu skatus (iespējams tikai labos laika apstākļos!)</li> <li>• <b>pusdienu pauze</b> krodziņā <b>Chata Pieniny</b></li> <li>• iekārtošanās viesnīcā Popradā. <b>Poprada</b> atrodas ielejā starp Augstajiem un Zemajiem Tatriem. Pilsēta atpūtai piedāvā baseinu kompleksu <i>Aqua City</i></li> </ul>
<b>ceturtdiena, 07.07./04.08.</b> <i>Poprada – Demenovska dolina – Štrbske Pleso – Poprada</i>  ***viesnīca Popradā	<ul style="list-style-type: none"> <li>• <b>Demenovas stalaktītu alas.</b> Slovākijā reģistrētas vairāk nekā 500 alas, kurās apskatāmi dažādu krāsu un formu stalaktīti un stalagmīti. Demenovas alu kopgarums pārsniedz 7000 m, bet apmeklētājus gaida 2 km gara trase pa alu koridoriem un zālēm, kas izvietotas piecos stāvos</li> <li>• kalnu kūrorts <b>Štrbske Pleso</b> – visaugstāk novietotā apdzīvotā vieta Augstajos Tatros. Brauciens ar pacēlāju no <i>Štrbske Pleso</i> uz <i>Pod Soliskom</i> un, pēc izvēles, <b>uzkāpšana Predne Solisko</b> virsotnē un došanās lejā kājām vai iespēja braukt lejā ar pacēlāju, baudot aizraujošus dabas skatus</li> <li>• <b>vakars nacionālajā krodziņā Zbojnicka Koliba</b> - patīkama iespēja nobaudīt slovāku virtuvi un pavadīt omulīgu vakaru lieliskas čigānu mūzikas pavadījumā</li> </ul>
<b>piektdiena, 08.07./05.08.</b> <i>Poprada – Stary Smokovec – Kielce</i> **viesnīca pie Kīlces	<ul style="list-style-type: none"> <li>• <b>Augstie Tatri (Vysoke Tatry)</b> ir mazākais augstkalnu rajons pasaulē, augstākā virsotne - <i>Gerlachovský štít</i> (2655 m). <b>Pārgājiens pa kalnu takām Stary Smokovec</b> rajonā: brauciens ar kalnu tramvaju, gājiens gar kalnu upi un ūdenskritumiem</li> <li>• <b>brauciens caur Slovākiju, Poliju</b></li> </ul>
<b>sestdiena, 09.07./06.08.</b> <i>Kielce – Rīga</i>	<ul style="list-style-type: none"> <li>• <b>brauciens cauri Poliju un Lietuvu</b></li> <li>• <b>ierašanās Rīgā pēc 22.00</b></li> </ul>

*Esot kalnos, dabā tiks pavadīta lielākā dienas daļa, tādēļ nepieciešami: kalnu pārgājieniem atbilstoši apavi (ar protektoriem) – slēgti sporta apavi vai kalnu zābaki; noderēs vējjaka pret augstkalnu vējiem un lietiem, saulesbrilles un cepure, pārgājienu nūja, kā arī mugursoma ūdens pudelei, sviestmaizēm un aptieciņa!*

### *Piemaksa par komfortu un atlaides*

piemaksa, ja vēlaties vienvietīgu istabu viesnīcās	EUR 80
piemaksa par papildvietu autobusā	EUR 80
ceļazīmes cena bērniem līdz 16 g.v. (ieskaitot)	EUR 185

### *Ceļazīmes cenā ietilpst*

- tūrisma klases autobuss ceļojuma laikā;
- 4 nakts viesnīcā (atbilstoši maršruta aprakstam) divvietīgās istabās ar WC/dušu, brokastis;
- *IMPRO* grupas vadītāja – gida pakalpojumi;
- veselības apdrošināšana ar *COVID-19* segumu. Iesakām noformēt un ņemt līdzi arī Eiropas veselības apdrošināšanas karti (EVAK).

Uzziņai: <http://www.vmnvd.gov.lv/lv/nvd-pakalpojumi/456-evak-karte>

### *Ceļazīmes cenā neietilpst*

- ieejas maksa ceļojuma programmā minētajos apskates un pacēlāji;
- pusdienas, vakariņas

### *Iespējamās papildzmaksas (2021.gada cenas) EUR\**

pacēlājs Štrbske Pleso	20 (15)
pacēlājs Stary Smokovec	12 (8)
Demenovas stalaktītu alas	9 (6)
brauciens ar plostu pa Dunajecas upi	no 17
vakariņas nacionālajā krodziņā	no 20

\* iekavās – cenas bērniem līdz 12 g.v.(ieskaitot).

### *Pieteikšanās ceļojumam*

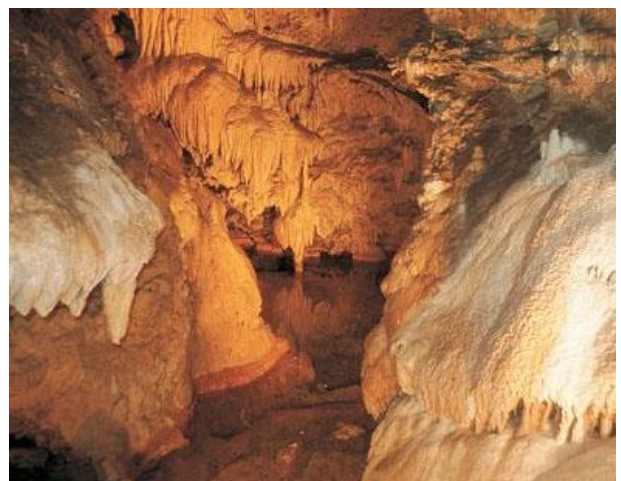
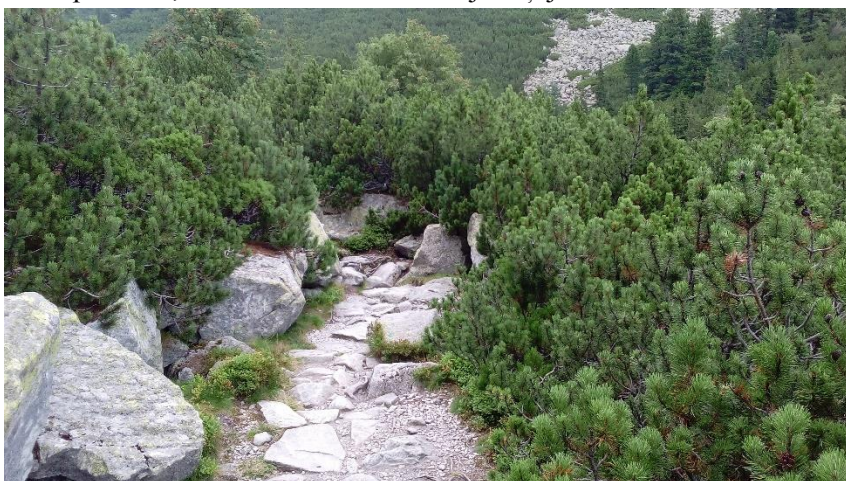
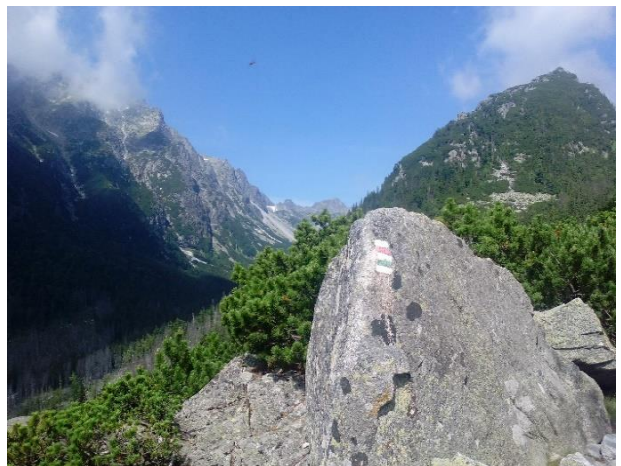
grupa	avanss	otrā iemaksa	pilna summa
05.07. – 09.07.	EUR 60	līdz 05.04.	EUR 100 līdz 05.05.
02.08. – 06.08.	EUR 60	līdz 07.06.	EUR 100 līdz 05.07.

- ja minētas iemaksas nav izdarītas laikā, *IMPRO* patur tiesības jūsu rezervāciju anulēt, iepriekš par to nebrīdinot

### *Atteikšanās no ceļojuma*

zaudētā summa	05.07. - 09.09. grupa	02.08. - 06.08. grupa
EUR 40	līdz 05.04.	līdz 07.06.
EUR 120	pēc 05.05.	pēc 05.07.

- iemaksāto summu līdz **15.06./19.07.** var pāradresēt citai personai, kura vēlas doties minētajā ceļojumā



### *Ceļojumam nepieciešamie dokumenti*

LR pilsoņa vai nepilsoņa pase/ID karte, kas ir derīga līdz ceļojuma beigām.

**Uzmanību!** Grozījumi piedāvātā ceļojuma programmā un/vai ceļojuma cenā ir pieļaujami LR normatīvo aktu ietvaros nodokļu un nodevu izmaiņu gadījumos, ka arī citu apstākļu ietekmē, kas nav atkarīgi no pakalpojumu sniedzēja



**IMPRO, RLB namā Merķeļa ielā 13 – 122**  
tālrunis: 67221312, fakss: 67221256  
e-pasts: [impro@impro.lv](mailto:impro@impro.lv)  
skype: [impro.info](https://www.skype.com/username/impro.info)  
[www.impro.lv](http://www.impro.lv)



[www.draugiem.lv/impro](http://www.draugiem.lv/impro)

[www.facebook.com/improcelo](https://www.facebook.com/improcelo)

[www.twitter.com/impro\\_celo](https://www.twitter.com/impro_celo)