

PERU, BOLĪVIJA UN ČĪLE AR AMAZONES DŽUNGLIEM - NO MAČU PIKČU LĪDZ DIENVIDAMERIKAS DABAS BRĪNUMIEM ANDU KALNOS



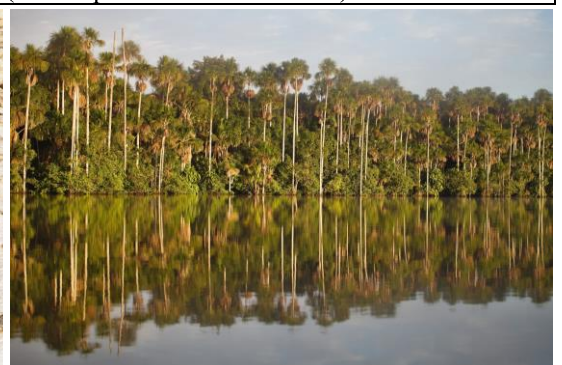
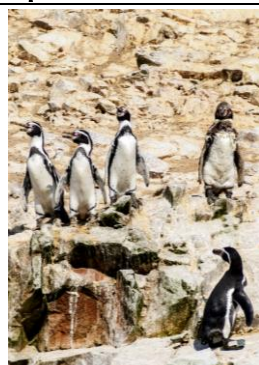
09.11. – 25.11.

17 dienas

EUR 4895

**Celojums norisinās augstkalnu apstākļos (3500 - 4900 m v.j.l.) ar pakāpenisku aklimatizāciju
NĀKAMĀ GRUPA NE AGRĀK KĀ 2023. GADĀ!**

<i>diena, maršruts</i>	<i>notikumi, apskates objekti</i>
otrdiena, 09.11. <i>Rīga – Paris – Lima</i> ***viesnīca Limā	<ul style="list-style-type: none"> • 05.00 pulcēšanās Rīgas lidostā (pretim Air Baltic birojam) • 07.20 – 09.10 lidojums Rīga – Parīze • 13.10 – 19.40 lidojums Parīze – Lima
trešdiena, 10.11. <i>Lima – Paracas – Ica – Nazca</i> ***viesnīca Nazkā	<ul style="list-style-type: none"> • agrā rītā pārbrauciens uz Parakas. Ekskursija ar laivu pa Balestas salām (Parakasas nac. parkā), kur skatīsim jūras lauvas koloniju, Humbolta pingvīnus, pelikānus un citas putnu sugas • pietura <i>Huacachina oāzē</i>, kas iespiedusies starp augstām kāpām. Ikas arheoloģijas muzejs – viens no interesantākajiem muzejiem Peru, kur var iepazīties ar seno kultūru mantojumu.
ceturtdiena, 11.11. <i>Nazca – Lima</i> ***viesnīca Limā	<ul style="list-style-type: none"> • lidojums pār <i>Nazkas līnijām (par papildus samaksu, ~130 USD, sliktos laika apstākļos var tikt atcelts) Kas īsti ir Nazkas līnijas?</i> Uz šo jautājumu precīzas atbildes nav. Vai šīs ģeometriskās figūras un dzīvnieku attēli, ko var redzēt tikai no gaisa, radīja vietējās kultūras pirms 2500 gadiem, vai arī tas ir kādas ārpuszemes civilizācijas darbs? Tas paliek kā neatminēta mīkla! • garš pārbrauciens atpakaļ uz Limu (435 km)
piektdiena, 12.11. <i>Lima – Tambopata</i> vienkārša džungļu apmetne/lodža dziļi Tambopatas rezervātā	<ul style="list-style-type: none"> • rīta lidojums <i>Lima – Puerto Maldonado (vārti uz Peru Amazones baseina džungļiem)</i> • ~3 h brauciens ar motorlaivu pa Tambopatas upi uz Tambopatas rezervātu dziļi Dienvidamerikas džungļos – viens no putniem un dzīvniekiem bagātākajiem reģioniem plašajā Amazones baseinā • pēcpusdienā pārgājieni Tambopatas rezervāta džungļos iepazīstot Amazones augu valsti • nakts safari brauciens pa Tambopatas upi meklējot kaimanus, kas visaktīvākie ir nakts stundās
sestdiena, 13.11. <i>Tambopata Reserve – Sandoval lake</i> vienkārša džungļu apmetne/lodža pie Sandovala ezera (vai <i>Rio Madre Dios</i> upes)	<ul style="list-style-type: none"> • agrā rīta stundā (~5:00) izbrauciens ar motorkanoe laivu uz Collpa Chunchu māla sienu Tambopatas rezervātā, pie kuras drūzmējas visdažādāko krāsu papagaiļu un lielo aru bari – Amazones pastkarte. Pa ceļam meklēsim un vērosim dažādus Amazones dzīvniekus – kaimanus, pērtiķus un kapibaras, bet, ja ļoti paveiksies tad varēsim redzēt noslēpumaino jaguāru vai tapīru • pa dienas vidu mini ekspedīcija uz gleznaino Sandovala ezeru: sākumā dosimies ~3 h braucienā ar motorlaivu pa vienu no galvenajām Lielās Amazones pietekām – Rio Madre Dios upi. Tālāk turpināsim ar 3 km garu pārgājieni pa džungļu taku (var būt dubļaina) un noslēgsim dienu ar izbraucienu ar kanoe laivu pa Sandovala ezeru (var tik pārlikts uz nākošo rītu)!



diena, maršruts


notikumi, apskates objekti

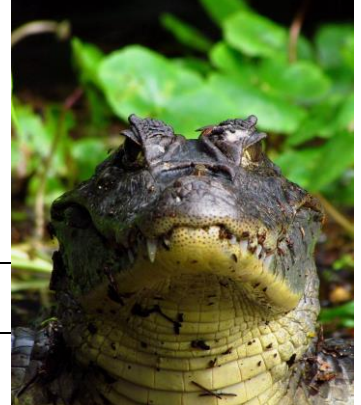
<p>svētdiena, 14.11. Sandoval lake – Puerto Maldonado – Cusco ***viesnīca Kusko</p>	<ul style="list-style-type: none"> • agrā rīta stundā dosimies izbraucienā ar kanoe pa gleznaino, palmu ieskauto Sandovala ezeru, kas ir viena no pēdējām vietām Amazonas baseinā, kur var redzēt ļoti retos Brazīlijas dižūdrus. Ezerā parasti var redzēt arī brangos melnos kaimanus un dīvainos, aizvēsturiskos hoatzin putnus • pēcpusdienā lidojums Puerto Maldonado – Cusco (3400 m v.j.l.), atpūta un aklimatizācija
<p>pirmdiena, 15.11. Cusco – Pisac – Ollantataytambo – Sacred Valley/Urubamba ***viesnīca Svētajā ielejā</p>	<ul style="list-style-type: none"> • ceļš gar Urubambas upi uz Svēto inku ieleju – Sacred valley (2800 m v.j.l.) • Pisac indiāņu ciematīnš (2950 m v.j.l.) – vieta, kur tradicionālā tirdziņā apskatīt vietējo amatnieku darinājumus (pančo, adījumus, rotas lietas) • Ollantataytambo pilsētiņa veidota inku tradīcijās, par ko liecina ielu un laukumu plānojums, kā arī nocietinātā citadele, kas sargā iekļūšanu Svētajā ielejā un atklāj lieliskas kalnu panorāmas
<p>otrdiena, 16.11. Sacred Valley – Machu Picchu – Cusco (3400 m vjl) ***viesnīca Kusko</p>	<ul style="list-style-type: none"> • brauciens ar vilcienu uz Maču Pikču • Maču Pikču apskate – “Bīstami balansējot uz kalna cietā pleca augstu Andu virsotnē, Maču Pikču citadele daudzus gadsimtus bija apslēpta cilvēku skatienam, līdz 1911. gadā Hiram Bingams pacēla zaļo džungļu plīvuru. Stāvas kāpnes ved uz granīta altāriem, brīnišķīgās, akmenī kaltās dzīvojamās mājas rotā strūklakas un ziedi. Lai gan daži zinātnieki uzskata, ka Maču Pikču ir bijusi pēdējā inku patvēruma vieta, tomēr tā drīzāk varēja būt kulta pilsēta, kurā inku augstmaņi un Saules jaunavīgās priesterienes pielūdza savus dievus un vaicāja padomu debesīm.” (<i>Noslēpumainās vietas pasaulē</i>). Atgriešanās Kusko
<p>trešdiena, 17.11. Cusco – Puno (3830 m vjl) ***viesnīca Puno</p>	<ul style="list-style-type: none"> • senā Inku valsts galvaspilsēta un koloniālās arhitektūras pērle – Kusko. Te ik uz soļa dzirdēsiet par inku zināšanām, mākām un atjautību. Vietu pilsētai izvēlējies pirmais inka <i>Manco Capac</i>, un Kusko bija inku laikmeta pasaules ass. Kusko apkārtnē ir bagāta ar inku laikmeta liecībām: Koricancha jeb <i>Zelta templis</i> reiz bijis varenākais templis Inku imērijā, tā sienas un grīda tika klāta zelta plāksnēm un pagalmu rotāja zelta statujas; vēlāk spāņu ieeļotāji te uzceļ <i>Santo Domingo</i> baznīcu, kas zemestrīcēs nopostīta, bet inku mūrētās sienas tāv joprojām. • Kusko katedrāle un centrālais laukums, saskaņā ar leģendu tieši te pirmā valdnieka zelta zizlis norādījis vietu, kur jādibina inku impērijas galvenā pilsēta. • garš pārbrauciens ar autobusu uz Puno (~400 km) – viens no skaistākajiem braucieniem pār Andiem šķērsojot 4300 m augsto La Raya kalnu pāreju. Gar autobusa logiem slīdēs majestātisku kalnu skati un mazi ciematīni ar dzīvespriecīgās drānās tērptiem peruāņiem
<p>ceturtdiena, 18.11. Puno – Tiwanaku – La Paz (3650 m vjl) ***viesnīca Lapasā</p>	<ul style="list-style-type: none"> • no rīta izbrauciens pa Titikaka ezeru – leģendām apvītais, viens no pasaulē augstāk esošajiem ezeriem. Tā šķērsošana pat mūsdienās sniedz ceļotājiem romantiskas sajūtas – ezerā dosimies nelielās laiviņās. Uros indiāņu peldošās salas – indiāņu dzīvesveids ir apbrīnas vērts, visu nepieciešamo dzīvei viņi atrod ezerā vai tā tuvumā! • pārbrauciens uz Lapazu (265 km), pa ceļam Peru-Bolīvijas robeža un Tiwanaku apskate • Tiwanaku – mistiskākais sakrālais komplekss Bolīvijā, par kuru saglabājies maz informācijas, jo kompleksa radītāji nav atstājuši rakstiskas liecības. Tiek uzskatīts, ka komplekss bijis varenas kopienas sakrālais un administratīvais centrs, par viņu ietekmi, iekarotām teritorijām un savdabīgo kultūru liecina saglabājušies milzu skulptūru fragmenti, piramīdas un tempļu
<p>piektdiena, 19.11. La Paz – Uyuni (3650 m) ***viesnīca Ujuni</p>	<ul style="list-style-type: none"> • Lapasas apskate – apmeklēsīm pilsētas centrālo laukumu, kur atrodas katedrāle un Prezidenta pils, paklāinosim pa Sagarnaga ielu, kur izvietojies tradicionālās medicīnas jeb Raganu tirgus • Mēness ieleja – iespaidīgas dabas rotaļas ar kalnu reljefu, fantastiski sāls un māla veidojumi. • vakarā lidojums Lapaza – Uyuni
<p>sestdiena, 20.11. Uyuni – Salar de Uyuni – San Juan (4000 m vjl) vienkārša tūristu klases viesnīca Sanhuanas ciema apkārtnē</p>	<ul style="list-style-type: none"> • Uzsākam ekspedīcijas lielo notikumu! Sēžamies džipos un nākošās 3 dienas klejosim pa vienu no planētas dīvainākajiem un krāsainākajiem reģioniem, apbrīnojot mēness un Marsa ainavas! • Uyuni vilcienu kapsēta - te tuksnešainā apkārtnē spocīgi paceļas antīku lokomotīvu rēgi, veidojot skatus kā no filmas par Apokalipsi; Kočani sāls raktuvju ciems, kur ēkas celtas no sāls • Bolīvijas lepnums un viens no sirreālākajiem skatiem uz planētas - Salar de Uyuni - lielākais sāls ezers un reizē sāls tuksnesis pasaulē. Īpaši sirreāls skats atklājas, kad pēc lietus sāls līdzenumu noklāj plāna ūdens kārtā, pārvēršot līdzenumu ezerā un radot ilūziju, ka džipi brauc pa ūdens virsmu un cilvēki staigā mākoņos. Otrās tādas vietas uz Zemes nav! • ar gigantiskiem kaktusiem nosētā un lamu iecienītā Incahuasi sala, kas paceļas <i>Salar de Uyuni</i> sāls tuksneša pašā vidū (sasniedzama, ja ceļi nav applūduši) • Cueva de las Galaxias ar neparastiem alu veidojumiem, pārakmeņojušām aļģēm un koraļļiem



diena, maršruts

notikumi, apskates objekti

<p>svētdiena, 21.11. <i>San Juan – Ojo de Perdiz</i> (4500 m vjl)</p> <p>vienkārša tūristu klases viesnīca Siloli tuksneša apkārtnē</p>	<ul style="list-style-type: none"> • šodien uzsāksim Bolīvijas slaveno lagūnu apskati, kuru ūdeņi ieguvuši neierastas nokrāsas, pateicoties minerālu klātbūtnēi. Laguna Canapa ezers • Laguna Hedionda, kas tulkojumā nozīmē <i>Smirdīgā lagūna</i>. Sērs tai piedod ne tikai nokrāsas, bet arī spēcīgu aromātu. Pārsteidzošākais, ka šaj ezerā mudžēt mudž flamingo. Te mājā trīs no sešām pasaulē eksistējošo flamingo sugām - Čīles, Andu un Džeimsa flamingo • tumši brūnu smilšu klātais un spocīgu vulkānu smaīļu ieskautais Siloli tuksnesis - Welcome to the Moon (Sveicināti uz mēness)! Skats ar slaveno, sniegiem klāto Ollague vulkānu (5868 m) • klinšu apvidus Valle de Rocas, kur laiks un vējš ir izveidojuši akmens statujas dīvainās formās VAI Arbol de Piedra - unikāla, dabas radīta Akmens koka statuja (atkarība no ceļa)
<p>pirmdiena, 22.11. <i>Villa Mar – Laguna Colorada – Hiji Canyon – San Pedro de Atacama</i> (2300 m vjl)</p>  <p>tūristu klases viesnīca San Pedro de Atacamā</p>	<ul style="list-style-type: none"> • Eduardo Avaroa nacionālais parks (4000-4500 m v.j.l.) – krāsu, kontrastu un klusuma pasaule, kur flamingo graciozie stāvi uz mēness ainavu fona rada pastkaršu cienīgus skatus. Te augstkalnu plato un pampās, starp krāsainiem ezeriem mīt lamas, vikunjas, flamingo. • sirreālais Sarkanais ezers jeb Laguna Colorada un tā krastos mītošās flamingo, vikunju un lamu kolonijas. Tas izpelnījies pasaules slavu ar intensīvi sarkano ūdens nokrāsu, kuru dod lielais dzelzs saturs ūdenī un citi minerālu piejaukumi. Fotogrāfu sapnis! • Sol de Manana ģeotermālais lauks (4900 m v.j.l.)- karsto avotu un kūpošo fumarolu labirints • īsa relaksācija Andu kalnu karstajos avotos pie Polque lagūnas (līdzīgi divielis un peldkostīms) • Mākslinieka Paleta - Salvadora Dali tuksnesis - pateicoties krāsu pārbagātībai, tam piešķirts slavenā spāņu sirreālista vārds. <i>Welcome to Mars</i> (Sveicināti uz Marsa)! • Baltā lagūna - Laguna Blanca ezers; un zaļganās nokrāsas ezers Laguna Verde, kura fonā paceļas 5930 m augstā Licancabur vulkāna piramīdas konuss • Bolīvijas-Čīles robežas šķērsošana (Hijo Canyon robežpunkts), ierašanās San Pedro, Čīlē • saulriets vulkānu konusu ieskautajā Atakamas sāls līdzenumā, kas ir skaistākā daļa no pasaules sausākā tuksneša - <i>Atacama Desert</i>
<p>otrdiena, 23.11. <i>San Pedro de Atacama – El Tatio – Valle de la Luna – Calama – Santiago</i></p> <p>***viesnīca Santjago</p>	<ul style="list-style-type: none"> • izbraukšana agri no rīta (ap plkst.4:00). Tatio geizeru lauks saullēktā (4300 m v.j.l.) – planētas augstākais un trešais lielākais geizeru lauks pasaulē. Tieši saullēktā geizeru izverd, un to ūdens kolonnas augstums var sasniegt pat 10 metrus. Zeme te kūp, vārās, vēl tikai veidojas. • Mēness ieleja – erozijas mākslas darbs un vēl viens no fotogrāfu sapņiem. Vai Mēness ieleja savu nosaukumu tiešām pelnījusi un skaistie sarkanīgie kalni atgādina mēness ainavu, būs jāizlemj pašiem. Blakus esošā Nāves ieleja – vēl viena neparasta ieleja, kas ieguvusi slavenās ASV māšas nosaukumu. Noslēgsim dienu noraugoties kā apkārtējie kalni, klintis un līdzenumi Mēness ielejā ietērpjas oranžos un sartos toņos vēlas pēcpusdienas gaismā • īss transfērs uz Calamas lidostu (1 h) • vakarā lidojums Kalama - Santjago
<p>trešdiena, 24.11. <i>Santiago – Paris</i></p> <p>nakts lidmašīnā</p>	<ul style="list-style-type: none"> • no rīta īsa Santjago ekskursija. Čīles galvaspilsēta Santjago - izvietojusies sniegotu Andu pievārtē, tā lepojas ar vienu no gleznainākajiem pilsētu foniem pasaulē. Santjago: pilsētas galvenais laukums <i>Plaza de Armas</i>, katedrāle un vecākā celtne pilsētā – <i>San Francisko baznīca</i>; <i>Santa Lucia kalns</i>, kura pakājē 1541.gadā tika dibināta Santjago • transfērs uz lidostu • 16.30 lidojums Santjago – Parīze
<p>ceturtdiena, 25.11. <i>Paris – Rīga</i></p>	<ul style="list-style-type: none"> • 10.35 ielidošana Parīzē • 18.40 – 22.25 lidojums Parīze – Rīga



Vienvietīgie numuri pagaidām nav pieejami!

Ja interesē vienvietīgais numurs, tad sazināties ar Jāni K. (IMPRO) - janis@impro.lv





Čeļazīmes cenā ietilpst

lidojumi Rīga – Lima; Santjago – Rīga (caur Parīzi, ekonom. klase; 23 kg nododamā bagāža; Air France lidojumā ēdināšana); lidostu nodokļi; vietējie lidojumi Lima - Puerto Maldonado - Kusko, Lapaza - Uyuni un Kalama - Santjago; transporta pakalpojumi (tūristu autobuss, džipi, laivas) ceļojuma laikā; naktsmītnes atbilstoši aprakstam - kopā 15 naktis (3*viesnīcas un tūristu klases viesnīcas divviet. numuros ar WC/dušu; Amazones džugļos - vienkāršas džungļu lodžas); 15 brokastis, 9 pusdienas (tai skaitā 4 piknika veidā), 7 vakariņas; ieejas maksas ceļojuma programmā minētajos apskates objektos; IMPRO grupas vadītāja un vietējo gidu pakalpojumi; veselības apdrošināšana ar Covid-19 riska segumu

Čeļazīmes cenā neietilpst

ieejas maksa izklaides vietās, muzejos un apskates objektos, kuri nav iekļauti ceļojuma programmā; Naskas līniju lidojums (~130 USD); personīgie izdevumi; **dzeramnaudas** atbilstoši konkrētās valsts tradīcijām un tūrisma industrijas prasībām. Klientam jāērķinās, ka dzeramnaudas veidos papildu izmaksas ~115 USD apmērā, kas jāsamaksā tiešajiem pakalpojumu sniedzējiem Peru, Bolīvijā un Čīlē (gidiem, šoferiem, laiviniekiem, apkalpošajam peronālam)

Pieteikšanās ceļojumam

avansa iemaksa	otrā iemaksa	pilna summa		
EUR 800	līdz 25.05.	EUR 2200	līdz 25.08.	atlikusī summa

- ja minētās iemaksas nav izdarītas laikus, IMPRO patur tiesības jūsu rezervāciju anulēt

Atteikšanās no ceļojuma

atteikšanās datums	līdz 25.05.	pēc 25.05.	pēc 25.08.
zaudētā summa	EUR 400	EUR 1800	visa summa

Ceļojumam nepieciešamie dokumenti un vīzas

- LR pilsoņiem vīzas uz Peru, Čīli un Bolīvijai nav nepieciešamas
- LR pilsoņa pase, kas izdota pēc 2007.gada 19.novembra un ir derīga vismaz 6 mēnešus pēc atgriešanās datuma. LR nepilsoņus un citu valstu pilsoņus par nepieciešamajiem dokumentiem, vīzas kārtības formalitātēm un izdevumiem lūdzam savlaicīgi interesēties IMPRO birojā

Potes

Pasaules veselības organizācija WHO iesaka potēties pret hepatītu A, B un difteriju, kā arī veikt profilakses pasākumus pret malāriju. Pote pret **dzeltenu drudzi** ir stingri rekomendējama. Savlaicīgi konsultējieties pie speciālistiem! Latvijas Infektoloģijas centra vakcinācijas kabinets- Rīga, Linezera iela 3, tālr. 67014560

Grupās sapulce 22. oktobrī plkst. 17.30 Rīgas Latviešu biedrības namā (pulcēšanās vestibulā)

Mainoties lidojumu laikiem, programmā iespējamas nelielas izmaiņas!



IMPRO
 RLB namā Merķeļa ielā 13 – 122
 tālrunis: 67221312, fakss: 67221256
 e-pasts: impro@impro.lv
 skype: impro.info
 www.impro.lv



www.draugiem.lv/impro

www.facebook.com/improcelo

www.twitter.com/impro_celo