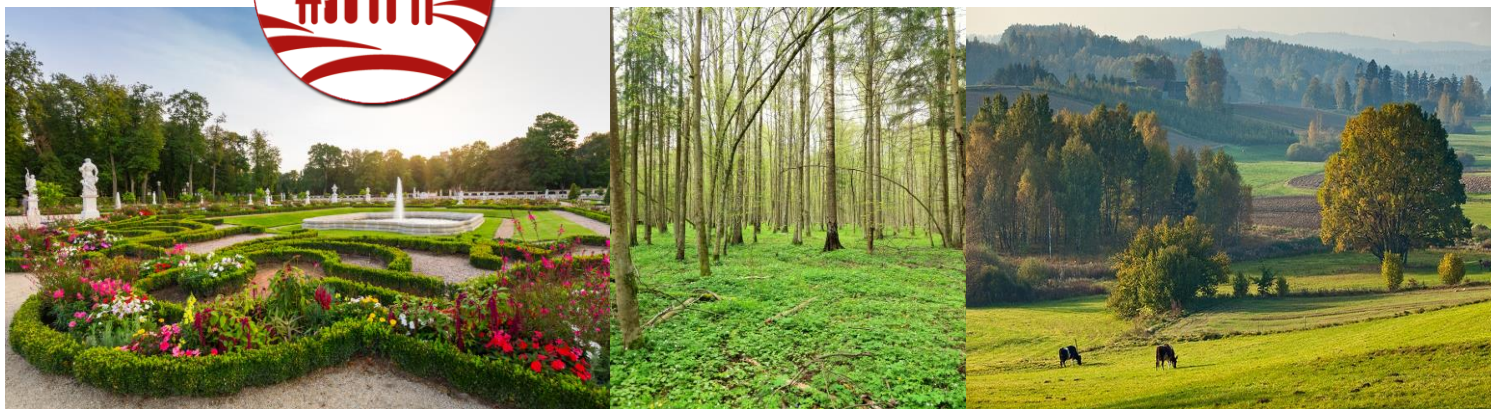


AUGUSTOVAS KANĀLI, BELOVEŽAS GĀRŠA UN SUVALKU DABAS PARKS

Cenā iekļautas ieejas maksas!



01.05. – 03.05.

3 dienas

EUR 175/125

diena, maršruts

notikumi, apskates objekti

<p>sestdiena, 01.05. <i>Rīga – Kalvarija – Bjalistoka</i></p> <p>*** viesnīca Bjalistokā</p>	<ul style="list-style-type: none"> • 7.00 izbraukšana no Rīgas autoostas 33. platformas • brauciens caur Lietuvu, Poliju • Vigierski nacionālais parks, Vigri klostera komplekss, kāpiens zvanu tornī, no kura paveras lielisks skats uz visu pussalu un ezeru • izbrauciens ar kuģīti pa Augustovas kanāliem. Braucot pa slūžu savienotajiem kanāliem, skatam paveras ezeru plašumi un jaukas krastu ainavas. Apbrīnojama ir kuģa kapteiņa izveicība, manevrējot starp pārējiem ūdenstransporta līdzekļiem
<p>svētdiena, 02.05. <i>Bjalistoka – Beloveža – Elka</i></p> <p>*** viesnīca Elkā</p>	<ul style="list-style-type: none"> • UNESCO Pasaules Dabas mantojuma sarakstā iekļautā Belovežas gārša – viena no lielākajām vienlaidu pirmatnējo mežu masīvu teritorijām Eiropā. Tādu ir palicis ļoti maz. Kādreiz šāda veida meži klāja lielāko daļu Eiropas līdzenumu. Belovežas gāršas lepnums bez vecajām ozolu un skābaržu audzēm ir arī savvaļā dzīvojošo sumbru lielā populācija. Šie milzu zālēdāji savulaik apdzīvojuši Eiropas mērenās joslas mežus – sākot no Britu salām līdz pat Sibīrijai un Kaukāza teritorijai. Taču, <i>pateicoties</i> intensīvām medībām, sumbru skaits strauji sarucis. 1919. gadā malumednieks nošāva pēdējo savvaļas sumbru... Šodien sumbru skaits pasaulē sasniedz jau 3200 īpatņu. • Pastaiga vietējā gida pavadībā pa Belovežas gāršas labiekārtotu dabas taku (~ 4 km) caur simtgadīgām ozolu un skābaržu audzēm. <i>Nepieciešami sporta apavi un piemērots apģērbs pastaigām dabā.</i> Voljēros vērojami varenie sumbri, aļņi, brieži, savvaļas zirgi • vakariņas (iekļautas cenā!)
<p>pirmdiena, 03.05. <i>Elka – Suvalki – Rīga</i></p>	<ul style="list-style-type: none"> • Elka - skaista Mazūrijas pilsētiņa divu ezeru krastā. Elkas promenāde un Jāņa Pāvila II skvērs; foto pauze ar M.Koperniku un visām deviņām Saules sistēmas planētām. • šaurie senās Austrumprūsijas ceļi un alejas gar Kaļiņingradas apgabala pierobežu • Triju valstu – Krievijas, Polijas un Lietuvas – robežpunkts • Mazūrijas Fudzi kalns – Gora Cisowa (256 m v.j.l.) Suvalku dabas parkā, no kura paveras izcili gleznains Mazūrijas apvidus • iebraukšana Rīgā pēc 21.00



Piemaksa par komfortu

piemaksa, ja vēlaties vienvietīgu istabu viesnīcās	EUR 60
piemaksa par papildvietu autobusā	EUR 55

Atlaides

ceļazīmes cena bērniem līdz 16 g.v. (ieskaitot)	EUR 125
---	---------

Ceļazīmes cenā ietilpst

- viena vieta komfortablā autobusā (WC, kondicionētājs, karstais ūdens, tēja, kafija) ceļojuma laikā
- nakšņošana un brokastis (atbilstoši maršruta aprakstam)
- *** viesnīcās divvietīgas istabas ar dušu un WC
- vakariņas 02.05.
- vietējā gida pakalpojumi Belovežas gāršā (krievu, angļu valodā)
- ieejas maksa ceļojuma programmā minētajos apskates objektos
- veselības apdrošināšana
- IMPRO grupas vadītāja-gida pakalpojumi

Ceļazīmes cenā neietilpst

- pusdienas, vakariņas (izņemot 02.05.), personīgie izdevumi



Iespējamās papildzmaksas

PLN

EUR

pusdienas, vakariņas krodziņos	20 – 30	no 5
--------------------------------	---------	------

Valūtas kurss: 1 EUR ~ 4,2 PLN (Polijas zloti) vai 1 PLN ~ 0,24 EUR

Pieteikšanās ceļojumam

Ceļojuma grupa	avanss	otrā iemaksa	pilna summa
01.05. – 03.05.	EUR 60	līdz 08.02. EUR 60	līdz 08.04.

- ja minētās iemaksas nav izdarītas laikus, IMPRO patur tiesības jūsu rezervāciju anulēt, iepriekš par to nebrīdinot

Atteikšanās no ceļojuma

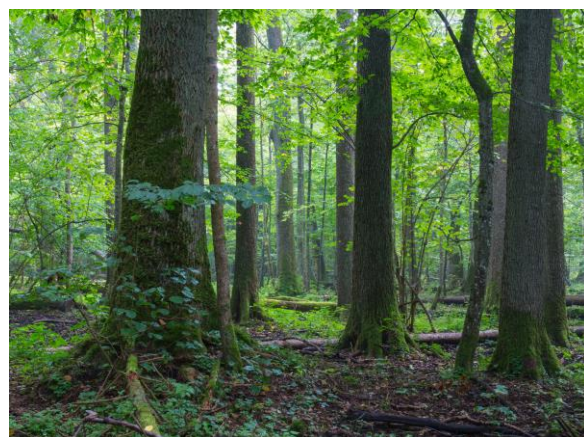
zaudētā summa	datums
EUR 40	līdz 08.02.
EUR 70	pēc 08.02.
visa summa	pēc 08.04.

- iemaksāto summu iespējams pāradresēt citai personai, kura vēlas doties minētajā ceļojumā

Ceļojumam nepieciešamie dokumenti

LR pilsoņa pase, kas izdota pēc 2007.gada 19.novembra, vai Latvijas pilsoņa ID karte, kas ir derīga līdz ceļojuma beigām. LR nepilsoņu pase, kas izdota pēc 2007.gada 19.novembra un ir derīga vēl 3 mēnešus pēc ceļojuma beigām.

Uzmanību! Grozījumi piedāvātā ceļojuma programmā un/vai ceļojuma cenā ir pieļaujami LR normatīvo aktu ietvaros nodokļu un nodevu izmaiņu gadījumos, ka arī citu apstākļu ietekmē, kas nav atkarīgi no pakalpojumu sniedzēja



IMPRO

RLB namā Merķeļa ielā 13 – 122
tālrunis: 67221312, fakss: 67221256
e-pasts: impro@impro.lv
skype: impro.info
www.impro.lv



www.draugiem.lv/impro

www.facebook.com/improcelo

www.twitter.com/impro_celo