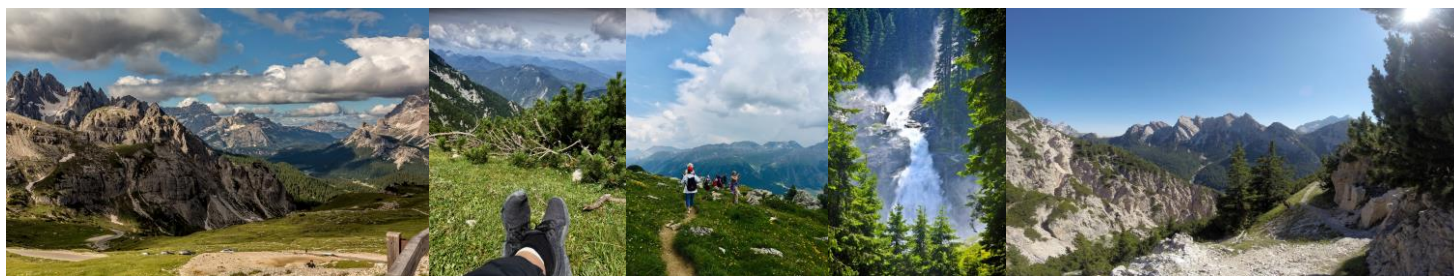


# BAVĀRIJAS ALPI, TIROLES ALPI, DOLOMĪTU ALPI, JŪLIJA ALPI



✈️ 🚗 **21.08. – 29.08. 9 dienas EUR 775**

<i>diena, maršruts</i>	<i>notikumi, apskates objekti</i>
<p><b>sestdiena, 21.08.</b> Rīga – Minhene – Insbruka</p> <p>***viesnīca Insbrukā</p>	<ul style="list-style-type: none"> <li>• 5:40 tikšanās Rīgas Starptautiskajā lidostā (iepretim <i>airBaltic</i> birojam)</li> <li>• 7:40 – 8:50 lidojums Rīga – Minhene (airBaltic lidojums)</li> </ul> <p><b>Diena Vācijas Bavārijas Alpos</b></p> <ul style="list-style-type: none"> <li>• Vācijas augstākā virsotne <b>Cūgšpice (2964 m v.j.i.)</b> pirmo reizi tika iekarota, nevis lai kāds apliecinātu savu sportisko varēšanu, bet gan lai Maksimiliāna I vadītajai Bavārijas karalistei varētu novilkt precīzas robežas. Šodien virsotne sasniedzama jebkuram – kāpjot vai paceļoties ar pacēlāju</li> <li>• vakars Insbrukā</li> </ul>
<p><b>svētdiena, 22.08.</b> Insbruka – Kriml – Heiligenblut</p> <p>***viesnīca <i>Berggasthof</i> Wallack</p>	<p><b>Diena Austrijas Tiroles Alpos</b></p> <ul style="list-style-type: none"> <li>• <b>Svarovska kristālu muzejs Vatensā.</b> <i>Kristālu pasaule</i> – mākslinieka veidota kristālu, mūzikas un gaismas spēle. To izbaudīsim ne tik vien dodoties Kristāla Milža kalna nama iekšienē, bet arī iedvesmojoties fantastiskajos kristālu mākoņu dārzos. Plašais fabrikas veikals nepievils kvalitatīvu rotu kārotāju</li> <li>• <b>Krimles ūdenskritums.</b> To veido <i>Krimlerahe</i>, kas iztek no tāda paša nosaukuma ledāja. Taka gar ūdens malu ved augšup uz vairākiem skatu laukumiņiem, no kuriens var skatīties uz spēcīgo ūdens straumi, kas krīt trijās kaskādēs – kopumā no 380 m augstuma</li> </ul>
<p><b>pirmdiena, 23.08.</b> <i>Berggasthof Wallack</i> – <i>Grosglockner</i> – <i>Heiligenblut</i> – <i>Cortina d</i> <i>Ampezzo</i></p> <p>***viesnīca <i>Cortina d Ampezzo</i> apkārtnē</p>	<p><b>Diena Austrijas Tiroles Alpos</b></p> <ul style="list-style-type: none"> <li>• <b>Grosglocknera Alpu panorāmas ceļš</b> dod iespēju izbaudīt lielisko augstkalnu ainavu. Visapkārt slejas ap divsimt 3000 m augstas <i>Hohe Tauern</i> nacionālajā parkā reģistrētas sniegotas virsotnes, tai skaitā Austrijas augstākais kalns Grosglockners (3798 m). Ielejā atrodas <i>Pasterzeegletscher</i> jeb tautā sauktais Franča Jozefa ledājs (2369 m v.j.l.), līdz kuram aiziet var katrs, kam kājās ir piemēroti apavi</li> <li>• <b>Heiligenblut</b> iespaidīgo baznīcu šajā nelielajā miestīņā 15. gs. uzcēla Admontes mūki. Tajā ir ne tikai skaists altāris, bet arī grezns tabernākuls, kurā tiek glabāta pudelīte ar Kristus asinīm</li> </ul>
<p><b>otrdiena, 24.08.</b> <i>Cortina d Ampezzo</i> – <i>Misurina</i> – <i>Cortina d</i> <i>Ampezzo</i></p> <p>***viesnīca pie <i>Cortina d Ampezzo</i></p>	<p><b>Diena Itālijas Dolomītu Alpos</b></p> <ul style="list-style-type: none"> <li>• <b>Itālijas Dolomītu Alpi</b> – īpatnējākie un skaistākie Itālijas kalni. Atšķirībā no Alpu galvenā masīva šīs gaišās klintis izveidojās ledus, saules un lietus ietekmē, radot smailes, līdzīgas ērģeļu stabulēm. Skaidros vasaras vakaros saule norietot tās iekrāso fantastiski mēļos toņos, padarot par katra fotogrāfa sapni</li> <li>• <b>Tre Cime</b> - trīs kalnu virsotnes kā viduslaiku mūra izrobojums -Dolomītu atpazīstamākais un populārākais dabas fenomens (<i>UNESCO</i>). Brauciens uz pastaigas sākuma punktu vairāk kā 2300 metru augstumā, kur iespējams 5-6 stundu - gājiens ap šiem klinšu veidojumiem</li> <li>• <b>pa ceļam uz viesnīcu iespēja nopeldēties Misurina ezerā</b></li> </ul>
<p><b>trešdiena, 25.08.</b> <i>Cortina d Ampezzo</i> – <i>Falzarego</i> – <i>Gmünd</i></p> <p>*** viesnīca Gmündē</p>	<p><b>Diena Itālijas Dolomītu Alpos</b></p> <ul style="list-style-type: none"> <li>• pacēlājs uz <i>Scoiattoli</i> (2230m) un pastaiga kalnos ar skatu uz gaiši pelēkā dolomita kalnu masīvu <b>Cinque Torri</b> pieciem torņiem (augstākais <i>Torre Grande</i> 2361m). Šo vietu dēvē par Itālijas Alpu sirdi</li> <li>• <b>Gmünde</b> – pilsēta Augstā Tauerna nacionālā parka pakājē. Bagātīgā vēsture, Austrijas mazpilsētām raksturīgā arhitektūra, allaž aktīvā kultūras dzīve un izdevīgā atrašanās vieta pulcina kalnu mīļotājus gan vasarā, gan ziemā. Gmündē sešus gadus dzīvojis un strādājis slavenais autoinženieris Ferdinands Porše</li> </ul>
<p><b>ceturtdiena, 26.08.</b> <i>Gmünd</i>– <i>Spittal</i>– <i>Gmünd</i></p> <p>***viesnīca Gmündē</p>	<p><b>Diena Karintijas Alpos Austrijā</b></p> <ul style="list-style-type: none"> <li>• pēc klinšainajiem Dolomītu iekarojumiem ļausimies zaļi samtainajām Karintijas pļavu takām. <b>Goldeck</b> virsotnes (2142 m) apkārtnes maršruti ļauj priecāties par apvārsni rotājošām sniegotajām virsotnēm un apbalvot sevi ar gardām pusdienām Karintijas Alpu – Adrijas virtuves labākajās tradīcijās</li> <li>• <b>ja vien daba neliks šķēršļus, uzpeldēsim Millstattsee ezerā</b></li> </ul>

<p><b>piektdiena, 27.08.</b> Gmünd – Bohinsko-Bled- Krjanska Gora</p> <p>***viesnīca Krjanska Gora</p>	<p><b>Diena Slovēnijas Jūlija Alpos Triglava nacionālajā parkā</b></p> <ul style="list-style-type: none"> <li>iespēja iekarot <b>Vogela</b> kalnu, no kura paveras gan skats uz Bohiņas gleznaino ezeru, gan uz Slovēnijas simbolu – 2864 m augsto <b>Triglava</b> virsotni. Kalnu upes forele pusdienās!</li> <li><b>Bleda</b> – Slovēnijas kūrortpilsētiņa, kuras glezniecisko valdzinājumu grūti pārvērtēt. Iepazīties ar pletnas laivinieku, uznest sievu kalnā, doties ieskandināt vēlmju zvanu vai izbaudīt slaveno <i>Kremna rezina</i> kūku ar skatu uz vareno Bledas pili...tās tikai dažas apņemšanās, ko te būs vienkārši īstenot</li> </ul>
<p><b>sestdiena, 28.08.</b> Krjanska Gora – Čenstohova</p> <p>***viesnīca Čenstohovā</p>	<ul style="list-style-type: none"> <li>atvadoties no iekarotajiem Alpiem uzbrauksim virs <i>Worthersee</i> ezera ūdeņiem. Modernais skatu tornis <i>Pyramidenkogel</i></li> <li><b>brauciens caur Austriju, Čehiju</b></li> <li><b>vēla ierašanās viesnīcā Čenstohovā</b></li> </ul>
<p><b>svētdiena, 29.08.</b> Čenstohova –Rīga</p>	<ul style="list-style-type: none"> <li><b>brauciens caur Poliju, Lietuvu</b></li> <li><b>atgriešanās Latvijā pēc 23:00</b></li> </ul>

**Piemaksa par komfortu**

piemaksa par papildvietu autobusā	EUR 245
-----------------------------------	---------

**Atlaides**

ceļazīmes cena bērniem līdz 16 g.v. (ieskaitot)	EUR 690
---	---------

**!! Pārgājieniem kalnos nepieciešami ērti sporta apavi vai kalnu zābaki, ērts apģērbs, lietus apmetnis, silts džemperis vai jaka, saulesbrilles, cepure, neliela mugursoma, nūjas!**

**Ceļazīmes cenā ietilpst**

- lidojums Rīga - Minhene (ekonomiskā klase, ēdināšana nav iekļauta), lidostu nodokļi, nododamā bagāža 20 kg, rokas bagāža 8 kg;
- viena vieta tūrisma klases autobusā ceļojuma laikā;
- 8 naktis (atbilstoši maršruta aprakstam) \*\*\* viesnīcās, divvietīgās istabās ar dušu/WC un brokastis;
- IMPRO grupas vadītāja – gida pakalpojumi;
- veselības apdrošināšana ar Covid riska segumu (iesakām noformēt arī bezmaksas Eiropas veselības apdrošināšanas karti (EVAK)  
Uzziņai: <http://www.vmnvd.gov.lv/lv/nvd-pakalpojumi/456-evak-karte>

**Ceļazīmes cena neietilpst**

- ieejas maksa ceļojuma programmā minētajos apskates objektos
- pusdienas, vakariņas, personīgie izdevumi

**Iespējamās papildizmaksas**

EUR

Vācija	Cūgšpice	pacēlāji	59,50
Austrija	Vatena	Svarovska kristālu muzejs	19
	Krimml	Krimles ūdenskritums	8
	Karnitijas Alpos	Goldeck pacēlājs	22
	Gminde	automuzejs	8
		Pyramidenkogel	14
Itālija	Cinque Torri	Scoiatolli pacēlājs	16
Slovēnija	Triglava NP	Vogel pacēlājs	15
		forele pusdienās	no 15

\*tabulā minētas 2020. gada cenas

**Pieteikšanās ceļojumam**

avanss	otrā iemaksa	pilna summa	
EUR 250	līdz 21.06.	EUR 260	līdz 21.07. atlikusī summa

- ja minētas iemaksas nav izdarītas laikus, IMPRO patur tiesības jūsu rezervāciju anulēt, iepriekš par to nebrīdinot

**Atteikšanās no ceļojuma**

atteikšanās datums	līdz 21.06.	pēc 21.06.	pēc 21.07.
zaudētā summa	EUR 125	EUR 240	visa summa

- iemaksāto summu līdz **06.08.** iespējams pāradresēt citai personai, kura vēlas doties minētajā ceļojumā

**Ceļojumam nepieciešamie dokumenti**

LR pilsoņa pase vai ID karte, kas ir derīga līdz ceļojuma beigām.

LR nepilsoņu pase, kas izdota pēc 2007. gada 19. novembra un ir derīga vēl 3 mēnešus pēc ceļojuma beigām.

*Uzmanību! Grozījumi piedāvātā ceļojuma programmā un/vai ceļojuma cenā ir pieļaujami LR normatīvo aktu ietvaros nodokļu un nodevu izmaiņu gadījumos, ka arī citu apstākļu ietekmē, kas nav atkarīgi no pakalpojumu sniedzēja*



**IMPRO**

RLB namā Merķeļa ielā 13 – 122  
tālrunis: 67221312, fakss: 67221256  
e-pasts: [impro@impro.lv](mailto:impro@impro.lv)  
skype: [impro.info](https://www.skype.com/username/impro.info)  
[www.impro.lv](http://www.impro.lv)



[www.draugiem.lv/impro](http://www.draugiem.lv/impro)



[www.facebook.com/improcelo](https://www.facebook.com/improcelo)



[www.twitter.com/impro\\_celo](https://www.twitter.com/impro_celo)

